



# 安徽省现代厨房 设计研究院

ANHUI MODERN KITCHEN  
DESIGN AND RESEARCH INSTITUTE

技 术 为 本 高 效 可 执 行

# 目录 CONTENTS



01

认识我们

02

专家团队

03

专业服务

04

战略合作

05

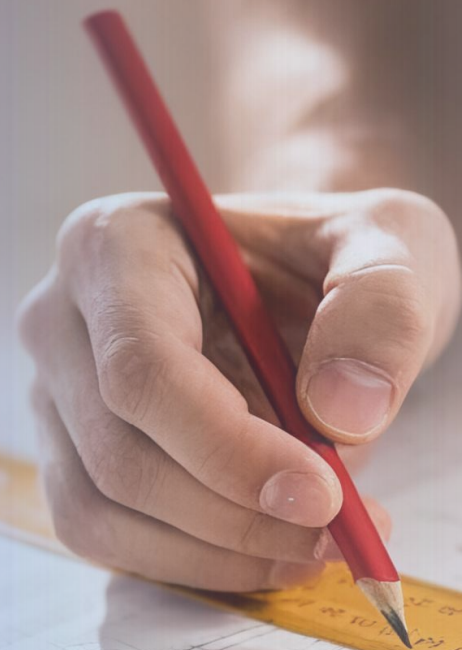
设计理念

06

案例业绩

# 01 认识我们

## INSTITUTE PROFILE





# 研究院简介

RESEARCH INSTITUTE  
PROFILE



安徽省现代厨房设计研究院成立于2013年12月，是经安徽省民政厅批准成立的民办非企业单位，专注于现代厨房产业创新发展的科研与服务。以“赋能厨房产业升级，引领绿色智能变革”为使命，致力于搭建“产学研用”一体化平台，推动厨房产业向高效、绿色、智能方向发展。





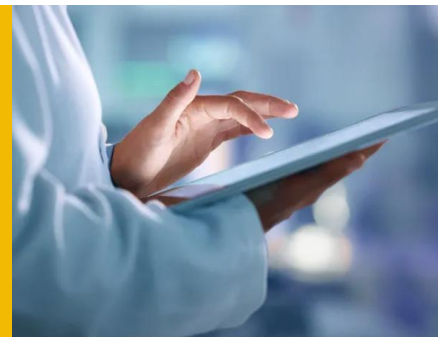
## 研发队伍雄厚

拥有行业专家、高校学者、科研人员及资深工程师等30余人，具备扎实的研发与实施能力。



## 技术优势凸显

配备专业实验室与示范厨房，实现从技术验证到场景应用的全流程研发。



## 定制解决方案

面向酒店、社会餐饮、政府机构、医院学校、中央厨房等提供全方位、定制化解决方案。



## 整合行业资源

联合厨具企业、餐饮品牌及科研院校，构建协同创新体系。



# 资源与能力

RESOURCES AND CAPABILITIES





## 宗旨与愿景

MISSION AND VISION

# 打造中国领先的商厨设计中心

研究院秉持“崇尚科技、以法取胜”的宗旨，  
以打造**中国领先的商厨设计中心**为目标，  
持续推进设计标准化、管理规范化和运营节能高效化，  
致力于实现“**中国餐饮·绿色安全厨房**”的美好愿景。

我们将继续把握时代机遇，携手各界伙伴，共同推进行业的高质量发展。



# 02 专家团队

## PROFESSIONAL TEAM





重点科技院校教授

科研机构专家

国家注册建造师



餐饮行业设计专家

资深造价师

专业工程师

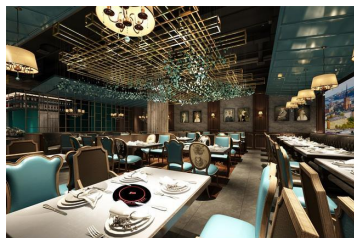
研究院拥有强大的专家团队和技术人才，组建了**安徽省节能减排及循环经济标准化技术委员会**，**厨房节能减排分技术委员会**（有39名委员，其中10名高级职称）、**MCD厨房设计服务中心**。专家和技术人才由重点科技院校教授、科研机构专家、餐饮行业设计专家、国家注册建造师、造价师、专业工程师等组成。依托顶尖人才团队，研究院促进科研成果转化；运用行业前沿技术和理念对设备进行更新换代；通过节能减排技术研发及配置相关产品，把握绿色厨房现代饮食装备的发展方向。





03 专业服务  
SPECIALIZED SERVICES

# 服务对象



社会餐饮

星级酒店



连锁酒店

中央厨房



政府机关

社会各界涉及餐饮的相关单位



医院院校





# 定制解决方案

1

绿色厨房布局设计  
及标准化指导方案

2

厨房节能减排  
流程设计

3

厨房排污及油烟排放  
处理设计解决方案

4

新建厨房智能化应用  
及厨房竣工验收评价

5

政府厨房招投标文件  
起草方案及评定

6

餐饮酒店老街改造  
设备评定

7

产学研协同合作

8

协助厨具制造企业申报  
认定国家高新技术企业



A close-up photograph of two hands shaking in a firm grip, symbolizing a business agreement or partnership. The hands are positioned in the center-right of the frame, with the background showing a blurred office environment with windows and a desk. The lighting is bright and natural, suggesting a professional and positive atmosphere.

# 04 战略合作

## STRATEGIC COOPERATION



**IMECI** 韦思

**Hualing**  
华菱

CHUANGLI 创历

**JINYONGCHAO**  
永超

厨燃



白雲青島



**迈恒科技**  
MAI HENG TECHNOLOGY

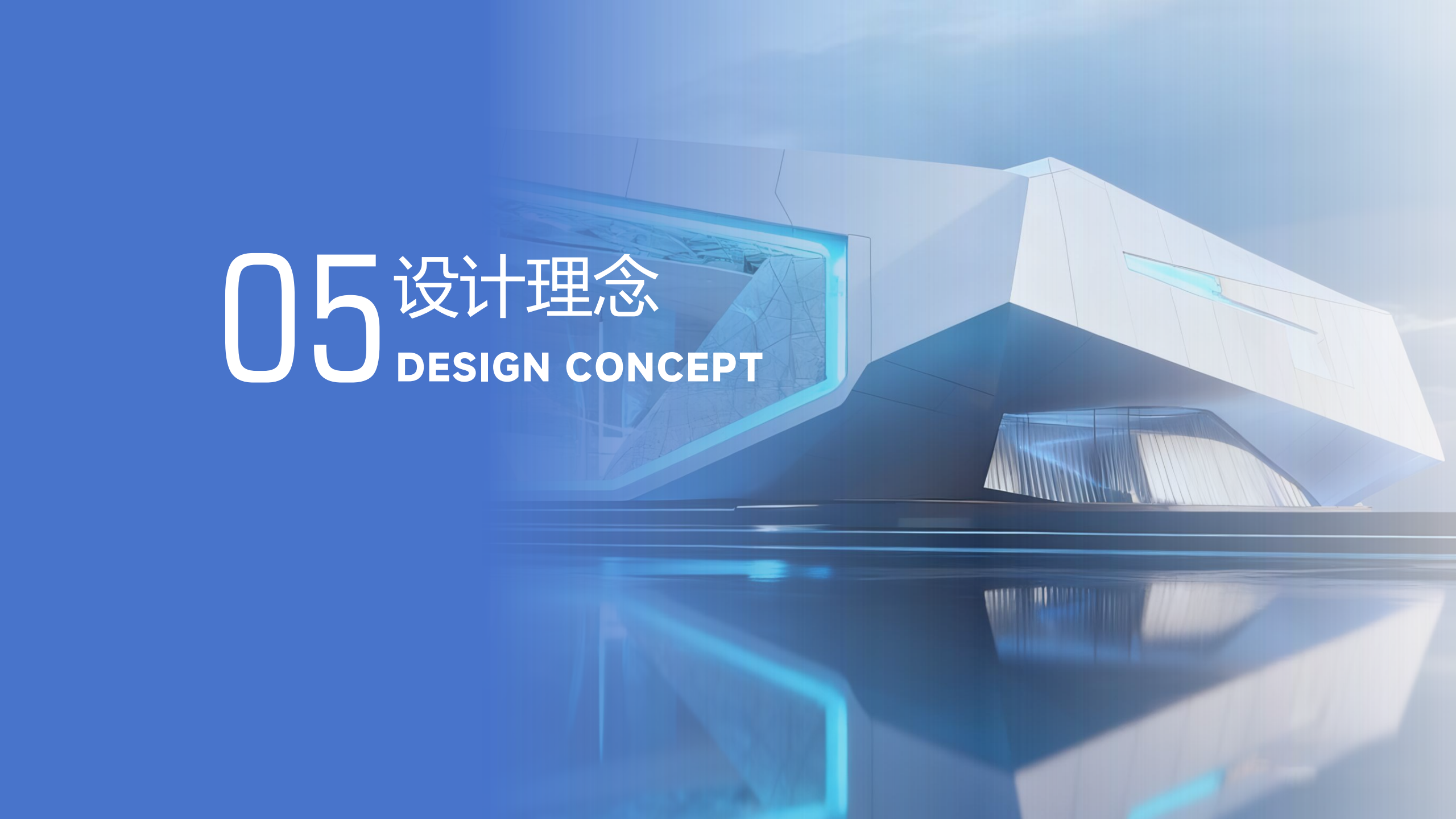
**德尚仕**  
DESUNSI

**Chumart** 厨玛特

安徽韦思工程设计顾问公司  
安徽华菱西厨装备股份有限公司  
安徽创历电器（滁州）股份有限公司  
合肥永超风机制造有限公司  
安徽厨燃智能科技有限公司

安徽云松节能环保设备制造有限公司  
安装盟宝智能科技有限公司  
安徽迈恒科技有限公司  
合肥德尚仕餐饮设备有限公司  
合肥厨玛特商用厨房设备有限公司





05 设计理念  
DESIGN CONCEPT



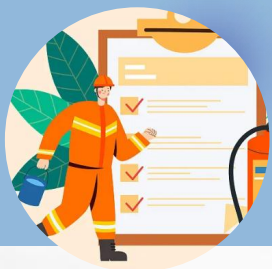
## 食品安全

执行标准《饮食建筑设计标准 JGJ64- 2017》符合食药监要求。



## 消防安全

根据要求设计厨房排油烟系统自动灭火保护功能。



## 两个环保

排油烟，污水均达到并超过环保和市政排放要求。



## 一个节能

科学选用厨具设备，延长设备使用寿命，降低使用能耗，提高产量与质量。



## 智能化

致力于创造和提供可智能化的、可持续的、适应未来的餐饮及厨房解决方案。



A photograph of a boat's wake on the ocean, with mountains in the distance under a clear sky. The boat's side is visible on the right, showing orange and white lifebuoys.

# 06 案例业绩

## CASE PERFORMANCE

## 安徽智飞龙科马生物制药

CASE



安徽智飞龙科马生物制药有限公司是一家集生物制品研发、生产和销售为一体的高新技术企业，是重庆智飞生物制品股份有限公司的全资子公司。公司主营生物制品(免疫制剂，疫苗，基因重组制品)研发及生产业务，在合肥高新区医药产业园征地建设生物制药产业园项目，建成后的生物制药产业园集研发、生产、物流、销售、孵化于一体，实现多品种、规模化生产格局。



## 中国网谷智慧食堂

CASE



“中国网谷”坐落于瑶海区的安徽尚荣大健康产业园将在8月正式开园。并将和物联网科技产业园、都市科技工业园共同组成“中国网谷”。“中国网谷”的一谷三基地将完成近80万平方米的产业平台建设，形成物联网产业生态承载空间





## 为民集团会议中心

CASE



酒店隶属为民教育集团，是一家集餐饮，会议，客房为一体的会议型酒店，房间宽敞明亮，设施设备齐全。





## 凤台龙潭高级中学



CASE

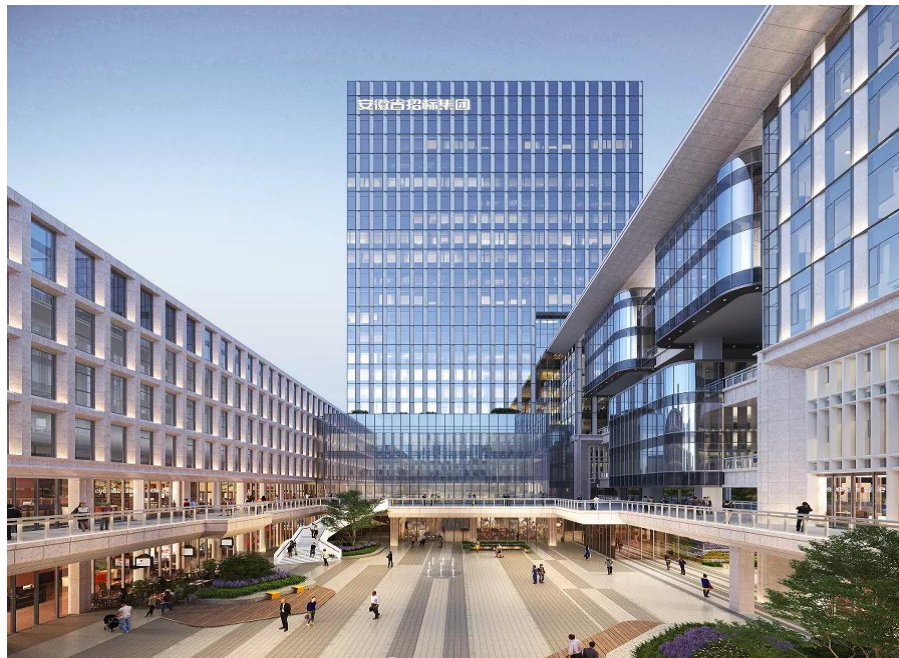
安徽省龙潭凤台高级中学是2022年凤台县重点招商引资项目，是淮南市凤台县重点民生工程，是一所寄宿制、高起点、高品质、现代化的营利性民办高中。学校地处凤台县经开区核心区域，交通便捷，区位优势明显。学校规划占地面积163亩，建筑面积9.93万平方米，总投资约4.6亿元，建成后可容纳师生员工6000余人。





## 安徽省招标集团总部基地 (正在施工项目)

CASE



合肥市滨湖新区BK202006 号地块项目位于合肥市紫云路与上海路交口东北角，厨房设备主要分布于二楼厨房和五楼厨房。二楼厨房面积约为214.35m<sup>2</sup>，包含烹饪间、备餐间、凉菜间、面点加工间、面点烹饪间、蔬菜加工间、肉类加工间、仓库、洗碗间等功能区域；五楼厨房面积约为308.42m<sup>2</sup>，包含烹饪间、水果凉菜间、面点间、面点/风味加工区、分餐间、素菜加工间、荤菜加工间、男女更衣间、储物间、洗碗间、储碗间等功能区域。

## 蜀山区为民服务中心 (正在施工项目)

CASE



蜀山区为民服务中心项目位于合肥市蜀山区樊洼路与怀宁北路交口西南角，总用地面积约27.6亩，总建筑面积约68530平方米，内含政务综合服务、中介援助服务和政民互动区，疾控中心、计生服务中心、镇社区卫生服务中心、残疾康复中心及老年教育服务中心、国地税自助服务区、综合信息中心、设备用房、医务室等。



## 幸福庄园·北城健康养生园项目 (正在施工项目)

CASE



幸福庄园·北城健康养生园项目是由产投健康打造的品质型CCRC养老社区，投资15.6亿元，占地面积880.39亩，致力于为合肥市民提供高标准、人性化、有温度的养老服务。



## 贵州村超酒店项目

CASE



贵州村超酒店项目是酒店位于贵州省榕江县村超足球场西侧。酒店周边交通便利，酒店定位为中高端星级酒店，酒店充满非物质文化遗产气息，酒店二楼陈列有珍贵的蜡染、苗族银饰、苗绣、苗族侗族传统服饰等珍贵的非物质文化遗产。

## 铜陵循环经济园（园区内厨房餐厅）

CASE



铜陵循环经济园区项目位于铜陵市铜官区，循环经济工业试验园成立于2005年6月。园区位于铜陵市主城区北部，紧邻长江黄金水道，总体规划面积60平方公里。是一个以循环经济、生态工业理念为指导，以冶金化工、纺织服装、铜延伸产业为主导，以共生企业群为主体，以促进产业纵向和横向耦合和能量互补、保证资源合理高效利用。



## 安徽皖能智控项目

CASE



安徽皖能智控属于安徽省能源集团有限公司（简称“省能源集团”或“皖能集团”）是由安徽省政府出资设立的国有独资公司，是以电力、热力、燃气等能源的生产和销售以及投资与资产管理（煤炭、物流、金融）作为主业的省属国有能源骨干企业。



## 深圳徽商故里项目 (正在施工项目)

CASE



深圳徽商故里大酒店，以徽派建筑的设计特点为主调，展现青砖黛瓦马头墙，借鉴徽州“三绝”砖木石雕，展示了徽州风情及人文风貌，酒店以博大精深的徽州文化精粹，再现了徽戏，徽民俗风采，使宾客置身于浓郁的徽文化氛围中。



## 蚌埠华榕温德姆至尊豪庭酒店

CASE



蚌埠华榕温德姆至尊豪庭酒店是位于安徽省蚌埠市禹会区的在建五星级酒店综合体，规划客房500间，配备高端会议、餐饮及休闲设施，预计2026年初投入使用。





安徽省现代厨房  
设计研究院

ANHUI MODERN KITCHEN  
DESIGN AND RESEARCH INSTITUTE



400-0058-968 | 0551-65508118



<http://www.cfsjy.com.cn>



安徽合肥 瑶海区利浩财智广场A座25楼

thanks! 感谢聆听